

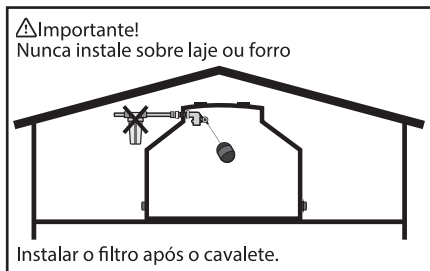
Dicas de instalação

Mantenha o filtro a uma distância de ao menos 10 cm de outros móveis ou objetos, e não instale em locais de difícil acesso, para facilitar a manutenção e limpeza.

O ponto da rede hidráulica escolhido para instalação deve ter rosca de $\frac{3}{4}$ ". Se a rosca for de $\frac{1}{2}$ " será necessário utilizar uma bucha de adaptação (não incluso). Recomendamos a utilização de fita veda rosca nas conexões, para evitar vazamentos.

Para uma instalação adequada, é importante verificar a pressão da água que chega regularmente na região onde será instalado o filtro. Consulte as especificações junto à companhia de saneamento básico de sua cidade. Para rede hídrica com pressão superior a 40 mca (392 kPa), instalar uma válvula reguladora de pressão.

IMPORTANTE: Não coloque o filtro perto de uma fonte de calor ou chama. O Filtro de Água Ponto de Entrada Acqualimp não deve ser utilizado com água em temperatura superior a 50°C. Indicamos a instalação do filtro no cavalete de entrada, sempre na orientação vertical, obedecendo às indicações de fluxo presentes na tampa, de entrada (E) e saída (S) da água. Essa instalação facilitará o acesso para manutenção do refil. Na opção pela instalação em trechos longos de tubulação sem apoio, deve-se usar um cavalete ou tirantes nas regiões próximas à entrada e à saída do filtro. Nunca instale o filtro sobre laje ou forro.



Montagem do Filtro

Feche o registro de água do ponto da rede em que o Filtro será instalado. Desrosqueie o copo do filtro conforme figura 1, para posicionar o elemento filtrante (Refil Acqualimp Ponto de Entrada).

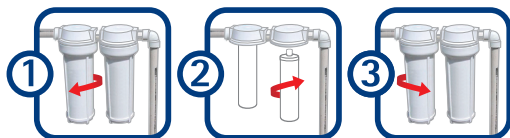
Retire a embalagem plástica do elemento e rosqueie na tampa até o final conforme figura 2.

Posicione o anel de vedação no copo, e rosqueie na tampa até o final conforme figura 3.

Monte seguindo corretamente as indicações de fluxo presentes na tampa do Filtro, de ENTRADA e SAÍDA.

Após montagem do filtro na tubulação da rede, abra o registro do ponto de água e certifique-se que não há vazamentos.

Deixe escoar aproximadamente 10 litros de água iniciais. A água poderá ficar ligeiramente turva no início desta etapa, situação que é considerada normal.



Os refs são descartáveis, não deve ser utilizado nenhum tipo de produto para limpeza e reutilização.

Prova de Vazamento

Abrir a válvula que está antes do filtro, permitindo que a água chegue até ele. Abrir também a torneira situada depois do filtro, até que saia todo o ar da tubulação. Logo após, fechar a torneira e verificar se existem vazamentos. Se surgirem vazamentos no filtro, revisar todos os passos anteriores.

Limpeza e Manutenção

Para limpeza externa do filtro, utilize pano úmido e sabão neutro, secando na sequência.

Não faça a limpeza com produtos abrasivos, sabões cáusticos, álcool ou solventes.

Feche o registro geral de água quando não utilizado por longos períodos de tempos.

No retorno da utilização do filtro, descarte aproximadamente 2 litros de água.